

Документ подписан простой электронной подписью  
Информация о владельце:  
ФИО: Галунин Сергей Александрович  
Должность: проректор по учебной работе  
Дата подписания: 09.06.2023 17:31:48  
Уникальный программный ключ:  
08ef34338325bdb0ac5a47baa5472ce36cc3fc3b



**СПбГЭТУ «ЛЭТИ»**  
ПЕРВЫЙ ЭЛЕКТРОТЕХНИЧЕСКИЙ

**МИНОБРНАУКИ РОССИИ**

**федеральное государственное автономное образовательное учреждение высшего  
образования**

**«Санкт-Петербургский государственный электротехнический университет  
«ЛЭТИ» им. В.И. Ульянова (Ленина)»  
(СПбГЭТУ «ЛЭТИ»)**

УТВЕРЖДАЮ:



Проректор по учебной работе

С.А. Галунин

2023 г.

М.П.

**ПАСПОРТ ЗАКРЫТОГО СПОРТИВНОГО СООРУЖЕНИЯ  
(СПОРТИВНОГО ЗАЛА)**

**ЗАЛА СКАЛОЛАЗАНИЯ**

Регистрационный номер № 9.6.C205-2

Санкт-Петербург  
2023

## 1. ОБЩАЯ ИНФОРМАЦИЯ

- 1.1. Полное название спортивного помещения:  
Зал скалолазания кафедры Физического воспитания и спорта (ФВиС) в помещении С205-2
- 1.2. Базовое подразделение (кафедра):  
Кафедра физического воспитания и спорта (ФВиС)
- 1.3. Наименование подразделения-основателя:  
Кафедра физического воспитания и спорта (ФВиС)
- 1.4. Год создания спортивного зала: 1976
- 1.5. Месторасположение спортивного зала:  
197022 Санкт-Петербург, ул. Профессора Попова, д. 5, Лит. Б, корпус С, этаж 2, помещение С205-2  
телефон: 234-48-32
- 1.6. Ответственные лица:  
Заведующая кафедрой ФВиС, доцент Вишневская Любовь Владиславовна. т.234-48-32  
Ответственный преподаватель:  
Черникова Нина Евгеньевна, старший преподаватель, заведующая отделением скалолазания. т. 234-48-32
- 1.7. Специализация спортивного зала (назначение, цели функционирования):  
Обучение студентов по дисциплине «Физическая культура и спорт» и «Элективные курсы по физической культуре и спорту (скалолазание)». Проведение практических учебных занятий по скалолазанию. Проведение учебно-тренировочных занятий и соревнований по скалолазанию, альпинизму, горному туризму. Главной особенностью данного зала является то, что на стенах зала создана капитальная имитация рельефа скалы (скалодром). На лазательную поверхность закреплены специальные «зацепы» (искусственные камни), по которым и передвигаются спортсмены. Возможность закреплять зацепы на разной высоте, расстоянии и т.д. позволяет организовывать маршруты разной сложности (от новичков до мастеров). Важнейшее требование – обеспечение безопасности, которое достигается закрытием полов стационарными и переносными поролоновыми матами, а также использованием индивидуального снаряжения.
- 1.8. Перечень подразделений СПбГЭТУ «ЛЭТИ» – пользователей спортивного зала:  
1. ФРТ, 2. ФЭЛ, 3. ФКТИ, 4. ФЭА, 5. ФИБС, 6. ИНПРОТЕХ, 7. ГФ, 8. ОСОР

## 2. ОБРАЗОВАТЕЛЬНАЯ ДЕЯТЕЛЬНОСТЬ СПОРТИВНОГО ЗАЛА СКАЛОЛАЗАНИЯ

### 2.1. Учебные дисциплины и учебные курсы, поддерживаемые спортивным залом:

№	Название дисциплины (учебного курса)	Учебные группы, сформированные на кафедре по принципу спортивной специализации, из студентов всех направлений подготовки из учебных потоков факультетов	Количество часов в семестр (осенний/весенний)
1	Физическая культура и спорт 1 курс	ФРТ/ГФ; ФЭЛ; ФКТИ(1); ФКТИ(2); ФКТИ(3); ФЭА/ИНПРОТЕХ	17/0
2	Элективные курсы по физической культуре и спорту (скалолазание) 1 курс	ФРТ/ГФ; ФЭЛ; ФКТИ(1); ФКТИ(2); ФКТИ(3); ФЭА/ИНПРОТЕХ	51/68
3	Элективные курсы по физической культуре и спорту (скалолазание) 2 курс	ФРТ/ГФ; ФЭЛ; ФКТИ(1); ФКТИ(2); ФКТИ(3); ФЭА/ИНПРОТЕХ	68/51
4	Физическая культура и спорт 2 курс	ФРТ/ГФ; ФЭЛ; ФКТИ(1); ФКТИ(2); ФКТИ(3); ФЭА/ИНПРОТЕХ	0/17
5	Физическая культура и спорт (скалолазание )	Сборная команда университета	180/180
6	Физическая культура и спорт (альпинизм)	Сборная команда университета	180/180
7	Физическая культура и спорт (горный туризм )	Сборная команда университета	120/120

### 2.2. Количество студентов, прошедших обучение на базе спортивного зала

№	Спортивная специализация, вид группы (учебная, сборная)	Семестр (осенний, весенний)	Количество студентов в семестр	Единовременная пропускная способность
1	Физическая культура и спорт 1 курс - учебные	Осенний	179	25
2	Элективные курсы по физической культуре и спорту (скалолазание) 1курс- учебные	Осенний/весенний	179/149	25
3	Элективные курсы по физической культуре и спорту (скалолазание) 2курс- учебные	Осенний/весенний	119/101	25
4	Физическая культура и спорт (скалолазание) 2 курс- учебные	Весенний	101	25
5	Физическая культура и спорт (скалолазание) - сборная	Осенний/весенний	19/17	25
6	Физическая культура и спорт (альпинизм) - сборная	Осенний/весенний	21/21	25

### 3.ТЕХНИЧЕСКИЙ ПАСПОРТ ЗАЛА СКАЛОЛАЗАНИЯ

#### 3.1 Перечень оборудования:

№	Наименование оборудования	Инвентарный номер	Балансовая стоимость оборудования, руб.	Область применения оборудования
1	Мат поролоновый с защитной крышкой 2,2 x 0,5м. (1,1 м2), толщина 150мм.	361636930300020	5109	Для проведения учебных, тренировочных практических занятий и соревнований по дисциплинам и учебным курсам кафедры
2	Мат поролоновый с защитной крышкой 1,8 x 0,56м. (1 м2), толщина 150мм.	361636930300019	4644	Для проведения учебных, тренировочных практических занятий и соревнований по дисциплинам и учебным курсам кафедры
3	Мат поролоновый с защитной крышкой 5,1 x 5,35м. (27,2 м2), толщина 150мм.	361636930300018	126331	Для проведения учебных, тренировочных практических занятий и соревнований по дисциплинам и учебным курсам кафедры
4	Мат поролоновый с защитной крышкой 2,95 x 7,3м. (21,5 м2), толщина 150мм.	361636930300017	99857	Для проведения учебных, тренировочных практических занятий и соревнований по дисциплинам и учебным курсам кафедры
5	Мат поролоновый с защитной крышкой 2,3 x 7,25м. (16,6 м2), толщина 150мм.	361636930300016	77099	Для проведения учебных, тренировочных практических занятий и соревнований по дисциплинам и учебным курсам кафедры
6	Мат поролоновый с защитной крышкой 5,3 x 4,3м. (22,8 м2), толщина 150мм.	361636930300015	105895	Для проведения учебных, тренировочных практических занятий и соревнований по дисциплинам и учебным курсам кафедры
7	Мат поролоновый с защитной крышкой 3,65 x 4,2м. (15,3 м2), толщина 150мм	361636930300014	71061	Для проведения учебных, тренировочных практических занятий и соревнований по дисциплинам и учебным курсам кафедры
8	Мат с ручками по торцам,	361636930300000-	102965	Для проведения учебных, тренировочных практических

	размер 2 м*2 м*15 см. мат гимнастический (4 шт.)	361636930300009 4300411		занятий и соревнований по дисциплинам и учебным курсам кафедры
9	Аксессуары FIXE 558 Оттяжка с карабинами INDOOR EXPRESS)	Код 5655	5805	Для проведения учебных, тренировочных практических занятий и соревнований по дисциплинам и учебным курсам кафедры
10	Обвязка спортивная (20 шт.)	Код 5656	19180	Для проведения учебных, тренировочных практических занятий и соревнований по дисциплинам и учебным курсам кафедры

### 3.2 Учебно - вспомогательный персонал

№	Ф.И.О.	Должность	Контактная информация
1	Кирик Петр Олегович	Техник	т.234-48-32

3.3 Планировка помещения и расположения оборудования представлены на Схеме расположения оборудования (Приложение №1 к настоящему паспорту).

3.4 Общая площадь помещения: 121,2 кв.м.;

Количество учебных помещений: 1

Помещение освещается через 4 окна, количество дверей - 1, высота потолков 5,87 м.

Инженерное оборудование помещения:

— отопление: радиаторы 8 шт.;

— электроснабжение: 220 В

— освещение - комбинированное ;

— водоснабжение и канализация: присутствуют

— пожарная сигнализация: присутствует

— вентиляция: естественная

— дополнительное оборудование зала:  
Веревка альпинистская, карабины, лестницы, переходы, перекладины.

3.5. Дополнительные сведения:

1. Год ввода в эксплуатацию спортивного зала – 1976

Ремонт -2015

2. Сооружение специально построенное.

3. Сооружение в составе комплекса «Дом физкультуры»:

4. Теплоснабжение: собственное. Количество котлов – 2, мощность каждого 10 гкал, тип и марка котлов – ДСВР 10-13

5. Водоснабжение – городская сеть, горячее водоснабжение, круглогодичное – 4 бойлера Oso Super S-300, 300 л (3 квт)

6. Канализационная сеть – городская

7. Электроснабжение централизованное, потребляемая комплексом мощность -30 квт

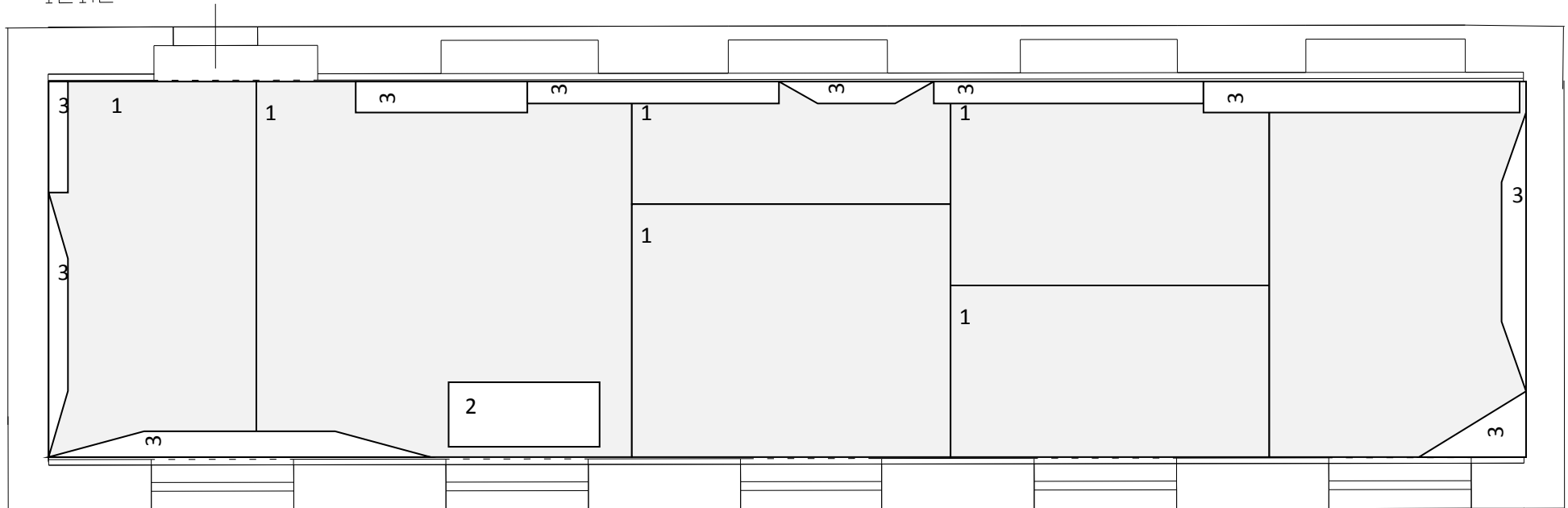
8. Телефонизация городская, количество номеров – 1

9. В комплексе оборудованы:

- Женская раздевалка – площадью 51,8 кв.м, с душевым помещением – 15,6 кв.м и туалетом -7,2 кв.м

- Мужская раздевалка – площадью 54,5 кв.м., с душевым помещением – 16,1 кв.м и туалетом – 7,2 кв.м.

С 205-2  
121.2



1. Мат поролоновый с защитной крышкой (7 шт.) - стационарный
2. Мат с ручками (4 шт.) - переносной
3. Скалодром