



МИНОБРНАУКИ РОССИИ
федеральное государственное автономное образовательное учреждение
высшего образования
«Санкт-Петербургский государственный электротехнический университет
«ЛЭТИ» им. В.И. Ульянова (Ленина)»
(СПбГЭТУ «ЛЭТИ»)

ПРИКАЗ

09.10.2017

№ 3396

**О внесении изменений в приказ от 26.06.2017 № 2111
«Об организационной структуре университета и
распределении обязанностей и полномочий между проректорами
университета»**

В соответствии с приказом от 29.09.2017 «Об утверждении штатного расписания университета» №3292, в целях упорядочения структуры административного управления, распределения обязанностей между проректорами, координации и управления деятельностью структурных подразделений университета и в соответствии с Уставом

п р и к а з ы в а ю:

1. Внести в приказ от 26.06.2017 № 2111 «Об организационной структуре университета и распределении обязанностей и полномочий между проректорами университета» (Далее – Приказ № 2111) следующие изменения:

1.1. Пункт 2.3. Приказа № 2111 изложить в следующей редакции:

2.3. Проректор по научной работе координирует работу структурных подразделений университета в области стратегического планирования научных исследований, формирования и реализации государственного задания на проведение фундаментальных и прикладных научных исследований, инновационной деятельности, разработки долгосрочных стратегических планов по перспективным направлениям научных исследований, проводимых в университете; взаимодействия с предприятиями – стратегическими партнерами вуза, обеспечения тесной связи научной деятельности с учебным процессом, издания научной и научно-методической литературы, издания периодических научно-технических журналов университета, организационного, нормативно-методического, информационно-аналитического, метрологического и рекламно-выставочного обеспечения научной деятельности университета, организации и проведения научных и научно-технических конференций, семинаров и симпозиумов, маркетингового обеспечения научной и образовательной деятельности университета, патентно-лицензионной деятельности, организации подготовки научно-педагогических кадров высшей квалификации, создания условий для развития научно-педагогических школ, поддержки и развития научно-исследовательской и инновационной работы студентов и аспирантов.

Осуществляет общее руководство работой следующих структурных подразделений:

- Управление научных исследований;
- Управление инновационной деятельности;
- Управление по взаимодействию с промышленностью;
- Северо-Западный научный методический центр;
- Научно-исследовательский институт систем прогнозирования и мониторинга чрезвычайных ситуаций «Прогноз»;

- Научно-исследовательский конструкторско-технологический институт биотехнических систем СПбГЭТУ;
- Научно-исследовательский институт радиотехники и телекоммуникаций;
- Технопарк;
- Отдел диссертационных советов;
- Межфакультетский распределенный научный центр Радиофотоники;
- Отдел докторантуры и аспирантуры;
- «Центр междисциплинарных проектов».

Организует работу научно-технического совета университета.

Отвечает за выполнение международных научно-исследовательских и инновационных проектов.

Отвечает за организацию работы по перспективным проектам научных исследований, за подготовку научно-педагогических кадров высшей квалификации, за подготовку отчетов университета по курируемым им направлениям деятельности.








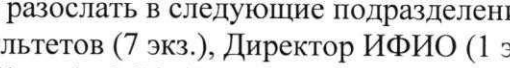
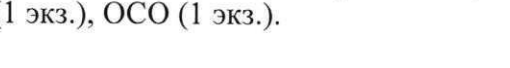
Отвечает за аттестацию научных работников и проведение конкурсного отбора на замещение должностей научных работников.

1.2. Пункт 2.9. Приказа № 2111 – исключить.

2. Утвердить изменения в организационной структуре университета (Приложение).

3. Руководителю дирекции сайта А.В. Сафонову - разместить новую организационную структуру университета на сайте вуза.

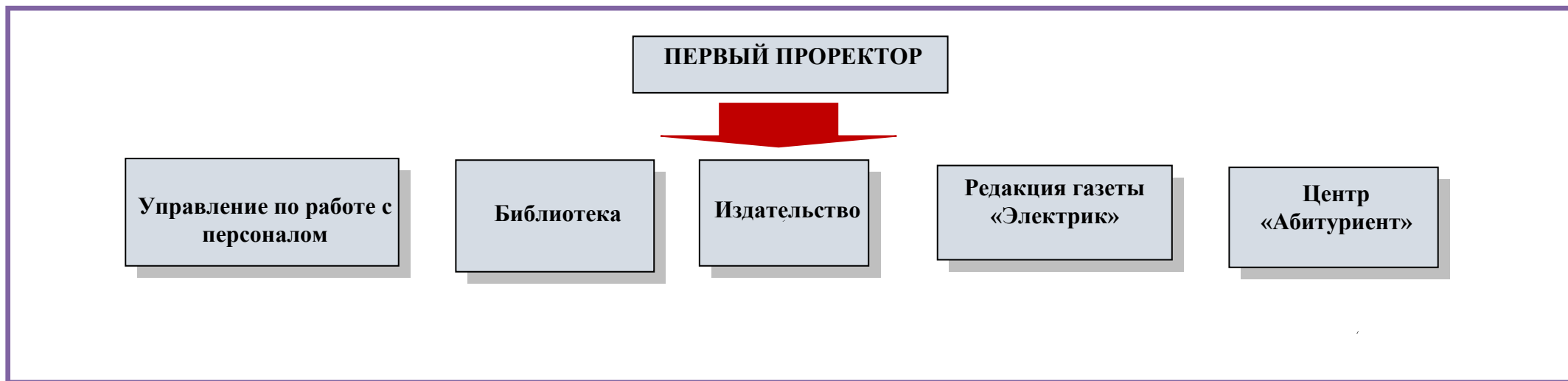
4. Контроль за выполнением приказа оставляю за собой.

Ректор		В.М. Кутузов
<hr/>		
Приказ вносит:		
Первый проректор		В.Н. Шелудько
Согласовано:		
Проректор по учебной работе		В.Н. Павлов
Проректор по научной работе		Д.В. Гайворонский
Проректор		Ю.А. Склярский
Главный бухгалтер		Л.М. Иванушкина
Начальник УРП		Д.П. Шургаев
Начальник отдела кадров		В.В. Куприянова
Начальник юридического отдела		И.П. Федорова

Приказ размножить в 22 экз. и разослать в следующие подразделения университета: Ректорат (9 экз.), Деканы факультетов (7 экз.), Директор ИФИО (1 экз.), УПБУиФК (1 экз.), УРП (1 экз.), ОК (1 экз.), ЮО (1 экз.), ОСО (1 экз.).

Структура университета (I уровень управления)





Структура университета (II уровень управления)

Проректор по учебной работе

Управление образовательных программ

Институт научно-методических исследований в области образования

Центр по работе с одаренной молодежью

Проректор по научной работе

Управление научных исследований

Управление инновационной деятельности

Управление по взаимодействию с промышленностью

Северо-Западный научный методический центр

Отдел диссертационных советов

Отдел докторантуры и аспирантуры

Научно-исследовательский институт радиотехники и телекоммуникаций

Научно-исследовательский конструкторско-технологический институт биотехнических систем

Научно-исследовательский институт систем прогнозирования и мониторинга чрезвычайных ситуаций «Прогноз»

Межфакультетский распределенный научный центр Радиофотоники

Европейский офис научных исследований

Технопарк

«Центр междисциплинарных проектов»

Проректор по международной деятельности

**Отдел международной
академической
мобильности**

**Отдел
международных
проектов**

**Отдел
экспортного
контроля**

**Международный
студенческий офис**

**Проректор по работе со студентами и социальным
вопросам**

**Управление по
воспитательной и
социальной работе**

**Музейный
комплекс**

**Отдел по связям с
общественностью**

**Отдел управления
недвижимостью**

Проректор по дополнительному образованию

**Институт
непрерывного
образования**

**Аналитический
центр**

**Центр
профессиональной
адаптации и
трудоустройства**

**Центр новых
образовательных
технологий и
дистанционного
обучения**

**Управление
информационных
технологий**

**Проректор по административно-хозяйственной
работе**

**Отдел главного
инженера**

**Управление
капитального и
текущего
ремонта**

**Межвузовский центр
энергосбережения**

**Жилищно-
эксплуатационный
отдел**

**Хозяйственный
отдел**

**Транспортный
отдел**

**Отдел материально-
технического снабжения**

Служба быта

Общежития №№1, 2, 3, 4, 6, 7, 8



Структура университета (III уровень управления) - факультеты

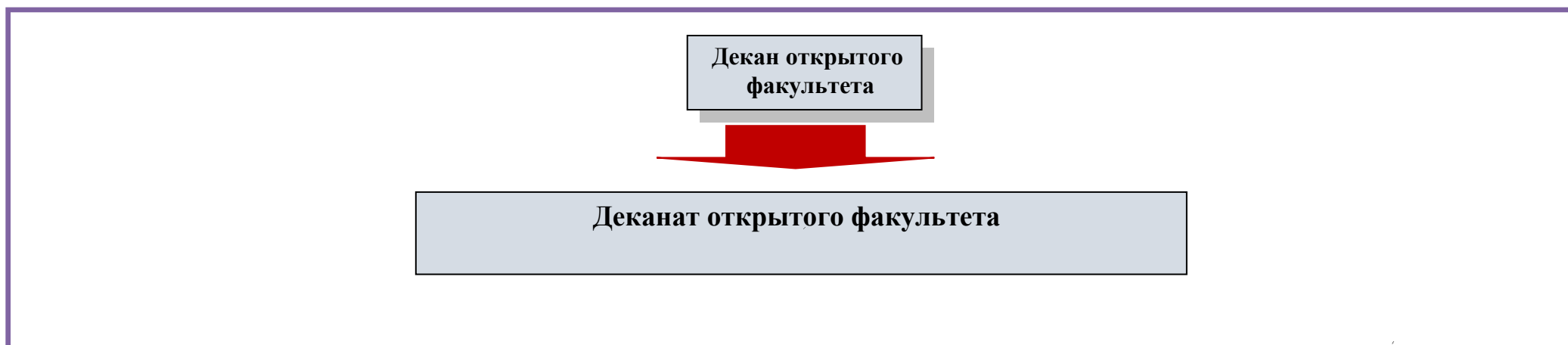
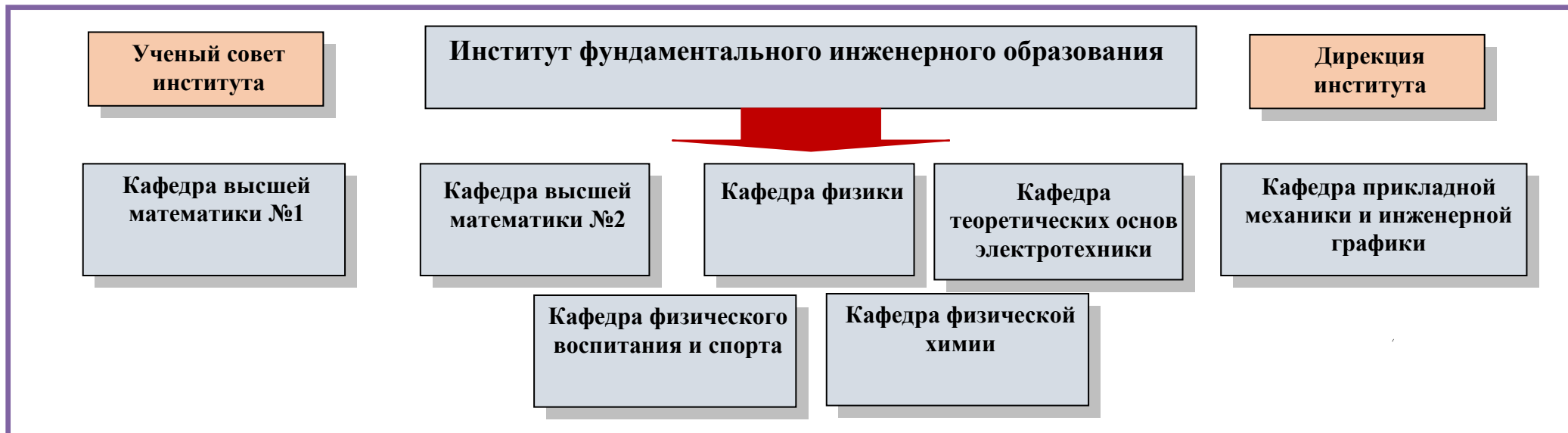




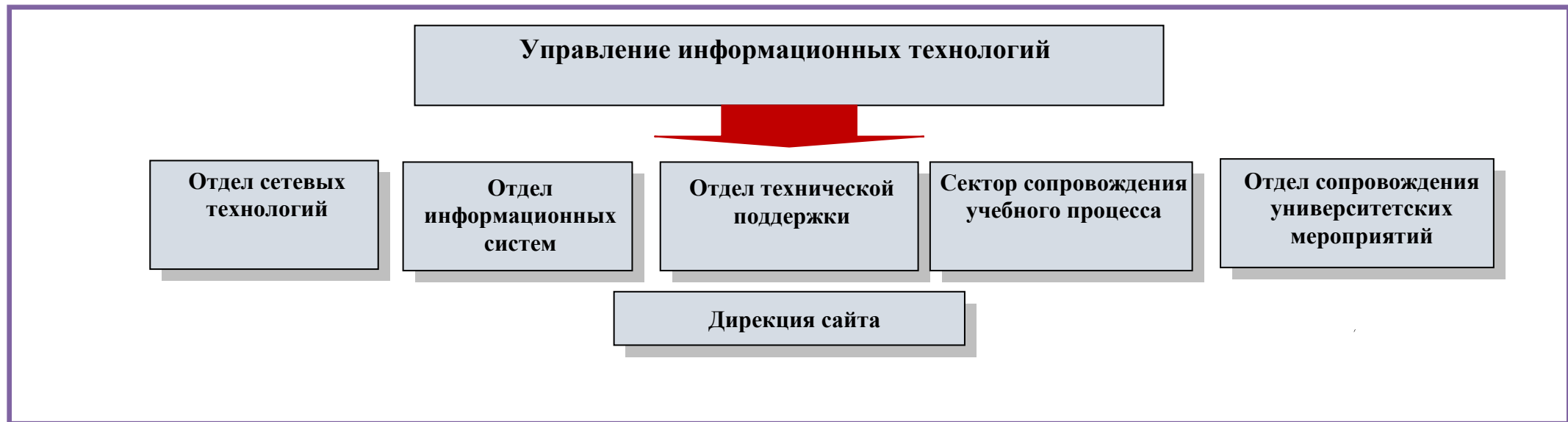








Структура университета (III уровень управления) - управления



Управление по воспитательной и социальной работе

**Врачебный
здравпункт**

**Центр культурно-
воспитательной работы**

**Отдел по спортивной
и оздоровительной
работе**

**Отдел по
социальной
работе**

**Спортивно-
оздоровительная
база**

Управление по работе с персоналом

Отдел кадров

**Канцелярия
университета**

Архив

Управление образовательных программ

**Методический
отдел**

**Учебно-организационный
отдел**

**Студенческая
канцелярия**

Управление научных исследований

**Отдел сопровождения
НИОКР**

**Служба технического контроля,
сертификации и метрологического
сопровождения**

**Центр перспективных научных
исследований**

Управление инновационной деятельности

**Центр
коммерциализации и
трансфера технологий**

**Центр патентно-правового и методического обеспечения работ по
введению в гражданский оборот объектов интеллектуальной
собственности в сфере наноиндустрии и экспорту продукции**

Центр маркетинга

Управление по взаимодействию с промышленностью

**Центр стратегического
партнерства и инноваций**

**Информационный рекламно-
выставочный центр**

**Отдел корпоративных
проектов**

Служба «Выставочный центр»

Управление капитального и текущего ремонта



Технический отдел

Ремонтная служба

Структура университета (III уровень управления) – институты

Научно-исследовательский институт радиотехники и телекоммуникации

Научно-исследовательская лаборатория радиосистем и обработки сигналов

Научно-исследовательская лаборатория радиотехнических средств передачи информации

Научно-исследовательская лаборатория анализа сигналов и волновой радиоэлектроники

Институт научно-методических исследований в области образования

Отдел внедрения и сопровождения в практику учебного процесса университета новых форм и технологий обучения

Отдел организации, сопровождения и выполнения научных исследовательских проектов

Институт непрерывного образования

Языковой центр ИНО

Структура университета (III уровень управления) – иные подразделения

Международный студенческий офис - International Students Office

Служба набора и сопровождения иностранных граждан, проходящих обучение на русском языке

Подготовительное отделение для иностранных учащихся

Служба оформления виз и регистрации

Служба набора и сопровождения обучающихся на англоязычных программах

Центр новых образовательных технологий и дистанционного обучения

Центр компетенции Parametric Technology Corporation

Технопарк

Молодежный инновационный центр

Бизнес-инкубатор

Студенческое учебно-проектное бюро

Библиотека СПбГЭТУ «ЛЭТИ»



Отдел социально-экономической

Отдел художественной литературы

Отдел учебной литературы

Отдел научной литературы

Отдел комплектования

Отдел каталогизации

Справочно-библиографический

Отдел автоматизации библиотечно-информационных процессов

Сектор электронных ресурсов библиотеки

Музейный комплекс



Мемориальный музей А.С. Попова

Музей университета