

Прибор для транслюминесцентной диагностики кариеса «ТДК-1»



СПбГЭТУ «ЛЭТИ»
ПЕРВЫЙ ЭЛЕКТРОТЕХНИЧЕСКИЙ

Экспресс-диагностика кариеса непосредственно в ходе терапевтического вмешательства

Области применения

Стоматология, в первую очередь, детская

Конкурентные преимущества

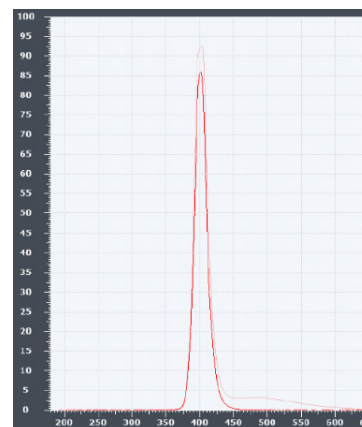
- Транслюминесцентный анализ (нет рентгеновского облучения)
- Легкость и мобильность (возможность использования в нескольких стоматологических кабинетах)
- Российский производитель (импортозамещение)
- Не имеет российских аналогов
- При предполагаемой стоимости разрабатываемого прибора для диагностики кариеса в 50 000-70 000 руб., стоимость является конкурентным преимуществом перед зарубежными приборами-аналогами

Стадия разработки

Изготовлен макет в лабораторных условиях



Облучение зуба ультрафиолетовым светодиодом



Флуоресценция от здоровой эмали зуба под воздействием излучения

Прибор для транслюминесцентной диагностики кариеса «ТДК-1»



Основные технические характеристики

Детектирование отраженного от поверхности зуба сигнала от двух лазерных диодов на длинах волн 405 нм и 650 нм



Правовая охрана

- Свидетельство о регистрации программы ЭВМ № 2021669467
«Программа для контроля флюоресценции объектов («FluCtrl»)»
- Свидетельство о регистрации программы ЭВМ № 2021669663
«Программа для контроля и визуализации результатов флюоресценции объектов «FluCtrlPC»