

Компьютерный манипулятор для людей с ограниченными возможностями здоровья



СПбГЭТУ «ЛЭТИ»
ПЕРВЫЙ ЭЛЕКТРОТЕХНИЧЕСКИЙ

Обеспечение функций обычной компьютерной мыши для людей с временными или постоянными физическими ограничениями, неспособных использовать клавиатуру и компьютерную мышь

Области применения

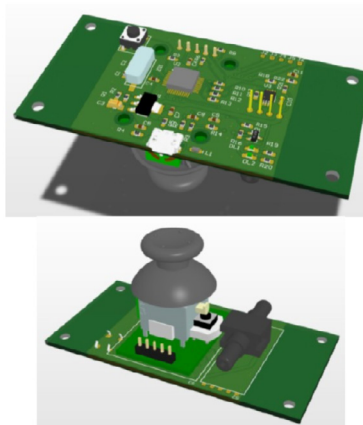
Компьютерные устройства для людей с ограниченными возможностями здоровья

Конкурентные преимущества

- Компактность
- Не требуется установка дополнительных драйверов и программ
- Быстрое привыкание
- Низкая стоимость по сравнению с аналогичными устройствами



Прототип устройства



Электроника устройства



Использование устройства

Компьютерный манипулятор для людей с ограниченными возможностями здоровья



Стадия разработки

- Разработан прототип устройства
- Проведены испытания устройства



Основные технические характеристики

- Размеры корпуса электронного блока ДхШхВ – 120х60х40 мм
- Масса устройства в сборе – не более 500 г
- Питание от порта USB – не более 100 мА



Правовая охрана

Патент на полезную модель № 192632

«Компьютерный манипулятор для людей с ограниченными возможностями»

Свидетельство о регистрации программы ЭВМ № 2021669470

«MedMouseCtrl»